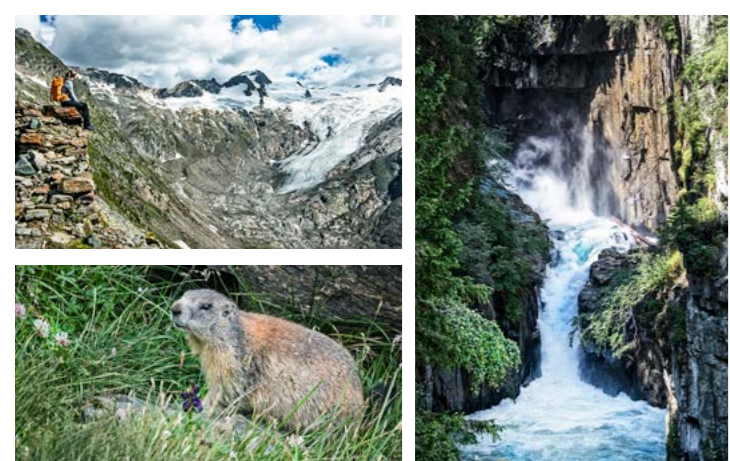


HÜTTEN | RIFUGI | HUTS

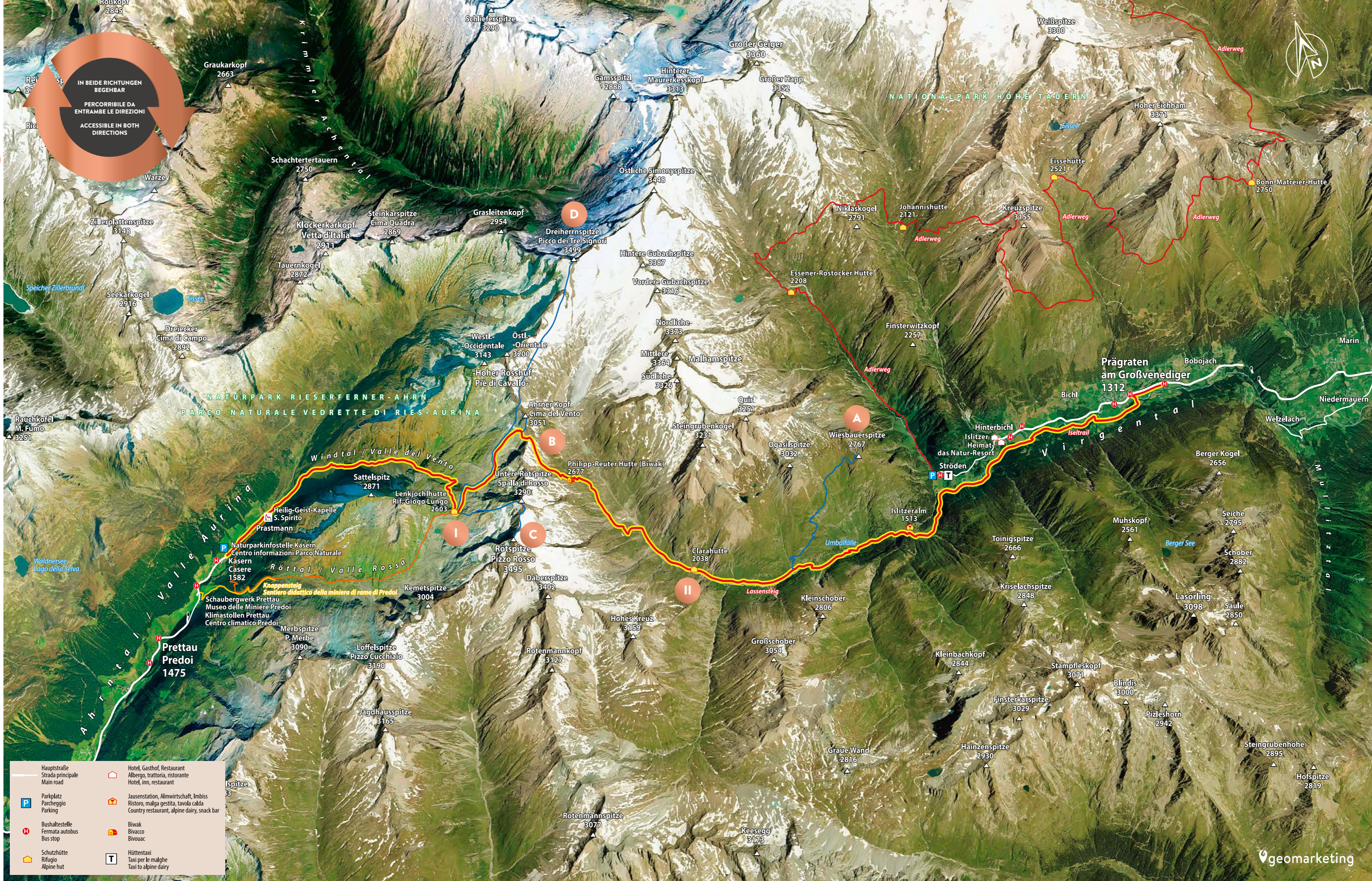
LENKJÖCHLHÜTTE
2.603m
Kirchdorf 79/p
I-39030 Prettau / Predoi (BZ)
Ahrntal / Pustertal | Südtirol
Tel. (Hütte) +39 0474 636144
+39 0474 654 144
Mobil +39 334 885 4207
info@lenki.com

CLARAHÜTTE
2.038m
DAV- Sektion Essen e.V.
Umbalal / Osttirol
9974 Prägeraten a. G.
Österreich
Tel: +43 664 97 58 893
clarahutte@virgental.at



Gerüstet durch den Europäischen Fonds für regionale Entwicklung
und Interreg V-A Italien-Österreich 2014-2020

www.osttirol.com/praegraeten
praegraeten@osttirol.com
+43 50 212 530
am Großvendiger
Tourismusverband Osttirol
Tourismusinformation Prägeraten
www.ahrntal.com
www.ahrntal.it
info@ahrntal.it
+39 0474 671136
I-Tourist Ahrntal Valley
Associazione Turistica Valle Aurina
Tourismusverein Ahrntal



WEITWANDERWEG HOCH-TIROL-TRAIL

Der Weitwanderweg Hoch-Tirol-Trail verbindet in drei Etappen die Südtiroler Ortschaft Prettau am Ahrntaler Talschluss mit der Ortschaft Prägeraten am Großvendiger in Osttirol. Der Weg durchquert in Südtirol den Naturpark Rieserferner-Ahrn und in Osttirol den Nationalpark Hohe Tauern. Auf 25 Kilometern Weglänge werden von Südtirol aus 1.490 Höhenmeter im Aufstieg und 1.000 Höhenmeter im Abstieg überwunden.

Als Stützpunkte dienen auf der Südtiroler Seite die 2.603 Meter hoch gelegene Lenkjöchlhütte, während man auf der Osttiroler Seite die Clarahütte – auf 2.038 m gelegen – als Übernachtungsmöglichkeit vorfindet. Die Hüttenzustiege sind auf beiden Seiten einmalige Wanderziele. Zwischen den beiden Hütten führt der Hoch-Tirol-Trail durch eine ruhige und ursprüngliche Naturlandschaft, in der man kaum Bergsteigern begegnet. Die An- und Rückfahrt zum Ausgangs- bzw. zum Endpunkt des Weges kann auch mit öffentlichen Verkehrsmitteln erfolgen.

SENTIERO A LUNGA PERCORRENZA HOCH-TIROL-TRAIL

Il sentiero a lunga percorrenza "Hoch-Tirol-Trail" unisce Predoi in fondo alla Val Aurina alla località austriaca Prägeraten am Großvendiger in Tirol orientale, attraversando il Parco Naturale Vedrette di Ries-Aurina ed il Parco Nazionale Hohe Tauern in Austria. Partendo da Predoi, la lunghezza del tracciato è pari a 25 km, con un dislivello di 1.490 m in salita e di 1.000 m in discesa.

Punti di riferimento e mete delle due prime tappe sono il Rifugio Giego Lungo a 2.603 m sul versante altoatesino e il Rifugio Clarahütte a 2.038 m su quello austriaco. In estate, i sentieri che conducono a entrambi i rifugi sono mete di particolare interesse per escursionisti appassionati. Il percorso che li collega si snoda attraverso una natura incontaminata e selvaggia. I punti di partenza e arrivo sono facilmente raggiungibili anche con i mezzi pubblici.

1 ETAPPE | TAPPA | STAGE → **2 ETAPPE | TAPPA | STAGE** → **3 ETAPPE | TAPPA | STAGE**

KASERN - LENKJÖCHLHÜTTE **LENKJÖCHLHÜTTE - CLARAHÜTTE** **CLARAHÜTTE - PRÄGRATEN**

CASERE - RIF. GIOGO LUNGO **RIF. GIOGO LUNGO - RIF. CLARAHÜTTE** **RIF. CLARAHÜTTE - PRÄGRATEN**

7,5 km 1.000 m 3 ½ - 4 h 7,5 km 490 m 1.070 m 3 ¼ - 4 ¼ h 10km 300 m 1.000 m 3 ½ - 4 h

MOBILITÄT | MOBILITÀ | MOBILITY
Informationen zur kostenlosen Benützung der öffentlichen Verkehrsmittel unter:
Information on the free use of public transport at:
Informazioni sull'uso gratuito del trasporto pubblico presso:
Ahrntal/Südtirol - Valle Aurina/Alto Adige:
www.suedtirolmobil.info
Osttirol: www.mobilitaet.osttirol.com

PAKETE | PACCHETTI | PACKAGES
Pakete:
Information: www.hochtiroltrail.com oder direkt über die beiden Tourismusinformationen im Ahrntal und Prägeraten am Großvendiger.
Pacchetti:
Informazioni: www.hochtiroltrail.com o direttamente tramite i due uffici di informazione turistica di Ahrntal e Prägeraten am Großvendiger.
Packages:
Information: www.hochtiroltrail.com or directly via the two tourist information offices in Ahrntal valley and Prägeraten am Großvendiger.

LONG-DISTANCE TRAIL HOCH-TIROL-TRAIL

The Hoch-Tirol long-distance trail consists of three stages. It joins Prettau, located at the end of the Ahrntal valley, with Prägeraten in Eastern Tirol. The South Tyrolean part of the trail crosses the Rieserferner-Ahrn Nature Park, while the East Tyrolean stretch crosses the Hohe Tauern National Park. The 25-km trail boasts 1,490 hm ascent and 1,000 hm descent in South Tyrol.

In South Tyrol, the touchpoint is the Lenkjöchlhütte (2,603 m), while in East Tyrol the touchpoint, which also provides lodging, is the Clarahütte (2,038 m). Both huts are a hiker favourite. Between the two huts, the Hoch-Tirol trail develops across a calm and untouched area of incredible raw beauty where little to no hikers are to be seen. You can use public transport to get to the trail's start and end points.

GIPFELZIELE | CIME | PEAKS

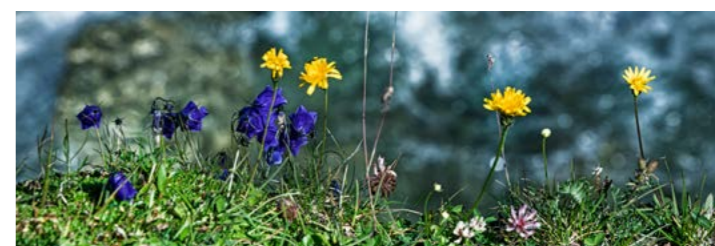
- A WIESBAUERSPITZE 2.767 M**
- B AHRNER KOPF 3.051 M**
- C RÖTSPITZE 3.495 M**
- D DREIHERRNSPITZE 3.499 M**

Info Bergführer | Info guide alpine
Tourismusverein Ahrntal
Ahrner Str. / Via Valle Aurina 22
I-39030 Luttach / Ahrntal
T+39 0474 671136
info@ahrntal.it

Venediger Bergführer
St. Andrä 35a
A-9974 Prägeraten
+43 (0) 699 / 106 96 544
venediger-bergfuehrer@aon.at

➔ **Strecke | Distanza | Length**
⬆️ **Höhenmeter auf | Dislivello salita | Ascent**
⬇️ **Höhenmeter ab | Dislivello discesa | Descent**
⌚ **Zeit | Tempo di percorrenza | Duration**

Diese Wanderkarte wurde mit Sorgfalt zusammengestellt. Autor und Verlag haben sich um zuverlässige Informationen bemüht. Dennoch kann keine Garantie für die Richtigkeit der Angaben übernommen werden. Eine Haftung für Schäden und/oder Unfälle wird aus keinem Rechtsgrund übernommen. Wanderer und alle Kartenbenutzer müssen darauf achten, dass aufgrund ständiger Veränderungen die Wegzustände bezüglich Begehrbarkeit, sich nicht mit den Angaben in der Karte decken müssen. Die Verwendung dieser Karte erfolgt ausschließlich auf eigenes Risiko und auf eigene Gefahr, somit eigenverantwortlich.
© 2022 geomarketing - Bozen - Südtirol. Tel. +39 0471 081 066. © Kartografie: geomarketing | info@geo-marketing.eu, www.geo-marketing.eu | Orthofoto: Autonome Provinz Bozen - Südtirol/Landeskartographie und Koordination der Geodaten | Bilder: geomarketing, Christian Ladner, ISBN: 978-88-6011-263-7





1 CASERE – RIFUGIO GIOGO LUNGO

Dall'ampio parcheggio di Casere scendiamo in direzione della Via Crucis e seguiamo il cartello escursionistico „Rifugio Giogo Lungo“. Ci inoltriamo nella vallata lungo i prati fino a quando il sentiero incontra la strada nei pressi della cappella di Santo Spirito. Seguiamo le indicazioni a destra per il Rifugio Giogo Lungo e, dopo aver attraversato il torrente Aurino, svoltiamo a sinistra in direzione della malga Labesaualm. Saliamo quindi lungo un sentiero piacevole e ben battuto nell'incontaminata Valle del Vento fino a quando, al di sotto del Rifugio Giogo Lungo, raggiungiamo una biforcazione. Proseguiamo a destra (seguendo la segnaletica) e saliamo al rifugio.



2 RIF. GIOGO LUNGO – RIF. CLARAHÜTTE

Dal Rifugio Giogo Lungo (segnaletica Vorderes Umbaltörl) saliamo lungo il sentiero fino a una biforcazione, da cui proseguiamo dritti seguendo la medesima segnaletica. Procediamo in salita sul percorso, superando un breve tratto attrezzato con catene al di sotto del bivio, dove teniamo la destra (segnaletica Vorderes Umbaltörl) attraversando il versante ovest della Cima del Vento fino alla sella Vorderes Umbaltörl (segnaletica rifugio Clarahütte). Dietro alla forcella, scendiamo. Dopo il bivacco Philipp Reuter (segnaletica rifugio Clarahütte) il sentiero si snoda comodamente tra i prati, con alcuni tratti ripidi. Al primo bivio poco dopo il bivacco, svoltiamo a destra scendendo al torrente Isel. Attraversiamo il ponte e seguiamo le indicazioni per il Rifugio Clarahütte.



3 RIF. CLARAHÜTTE – PRÄGRATEN AM GROSSVENEDIGER

Dal rifugio Clarahütte seguiamo il tracciato lungo il torrente Isel percorrendo la valle Umbaltal (segnaletica). A un incrocio proseguiamo dritti costeggiando il Rifugio Ochsnerhütte, per poi scendere al torrente e, dopo il ponte, percorriamo in discesa un sentiero carrabile molto ripido fino al primo incrocio. Svoltiamo a sinistra (segnaletica Umbalfälle), affiancando l'Isel e le sue cascate. Un po' prima della malga Islitzeralm incontriamo una nuova biforcazione (segnaletica Waldweg Prägraten), seguita da una contropendenza, prima di scendere in direzione di Ströden. Poco prima del paese prendiamo a destra, imboccando il sentiero segnalato che attraversa il torrente Isel per poi entrare nella splendida gola Gloschlucht con le sue suggestive cascate. Al bivio successivo nelle immediate vicinanze dell'Isel, manteniamo la destra. Saliamo brevemente e, dopo i prati e il bosco, raggiungiamo il bivio successivo, dove svoltiamo a sinistra, attraversiamo il torrente e scendiamo alla località di Hinterbichl. Da qui seguendo sempre il sentiero tematico Iseltrail fino a Prägraten.



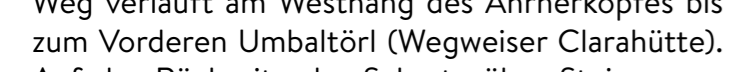
1 KASERN – LENKJÖCHLHÜTTE

Vom großen Parkplatz in Kasern (Prettau) führt der Weg zum Kreuzweg und von dort, der Beschilderung folgend, nach links Richtung Lenkjöchlhütte. Entlang der Bergwiesen taleinwärts bis sich der Weg in der Umgebung der Wallfahrtskirche „Heilig Geist“ mit der Forstraße trifft. Der Beschilderung zur Lenkjöchlhütte folgen und nach dem Überqueren der Ahr (Brücke) links abbiegen. Über den Wirtschaftsweg wandert man aufwärts zur Labesaualm. Dann steigt man über den schön angelegten und angenehmen zu begehenden Weg durch das Windtal an, bis man kurz unterhalb der Lenkjöchlhütte auf eine Weggabelung trifft. Rechts weitergehen (Beschilderung Lenkjöchlhütte) und kurz zur Hütte aufsteigen.



2 LENKJÖCHLHÜTTE – CLARAHÜTTE

Von der Lenkjöchlhütte (Beschilderung Vorderes Umbaltörl) steigt man über den Aufstiegsweg bis zur Weggabelung ab. Dort geht man geradeaus weiter und folgt der Beschilderung zum Vorderen Umbaltörl. Über den gut gewarteten Weg aufwärts bis zur Weggabelung. Ein kurzer Abschnitt des Weges unterhalb der Gabelung ist zusätzlich mit Ketten gesichert. Bei der Gabelung nach rechts weitergehen (Wegschild „Vorderes Umbaltörl“). Der Weg verläuft am Westhang des Ahrnerkopfes bis zum Vorderen Umbaltörl (Wegweiser Clarahütte). Auf der Rückseite der Scharte über Steigspuren vorsichtig absteigen. Bis zum Philipp-Reuter-Biwak ist bei der Wegfindung große Aufmerksamkeit gefordert. Ab dem Philipp-Reuter-Biwak (Wegschild Clarahütte) wird der Weg zu einem bequemeren Wiesensteig, wobei einige Abschnitte des Weges sehr steil und ausgewaschen sind. Bei der ersten Weggabelung kurz nach dem Biwak rechts weiter und zur Isel absteigen.



1 KASERN – LENKJÖCHLHÜTTE

Über die Brücke und weiter zur Clarahütte (Wegschilder).



3 CLARAHÜTTE – PRÄGRATEN AM GROSSVENEDIGER

Von der Clarahütte dem Isel-Trail durch das Umbaltal auswärts folgen (Wegschilder). Bei einer Weggabelung geradeaus weitergehen. Vorbei an der Ochsnerhütte, um etwas später zur Isel abzuweichen. Über die Brücke und über den zum Teil steilen Fahrweg bis zur nächsten Weggabelung abwärtsgehen. Dort biegt man links ab (Wegschild „Umbalfälle“), um dann neben der Isel auf einem schönen Weg entlang der Wasserfälle abwärts zu wandern. Kurz vor der Islitzeralm trifft man wieder auf eine Weggabelung (Beschilderung „Waldweg Prägraten“). Es folgt ein kurzer Gegenanstieg, bevor man Richtung Ströden absteigt. Kurz vor dem Weiler zweigt rechts der beschilderte Wanderweg ab. Man überquert die Isel und folgt dem Weg, der etwas später durch die Gloschlucht mit den beeindruckenden Wasserfällen führt. Bei der Weggabelung in unmittelbarer Nähe der Isel rechts halten. Kurz aufwärts und über die Bergwiesen und durch den Wald zur nächsten Weggabelung. Dort geht man links weiter, überquert die Isel und steigt kurz in die Ortschaft Hinterbichl ab. Von hier aus immer dem Iseltrail folgend nach Prägraten.



1 KASERN – LENKJÖCHLHÜTTE

Kasern's large car park is this trail's starting point. From here, walk towards the Via Crucis. Follow the signpost. Walk across the mountain meadows, venturing deeper into the valley, until the path meets the main forestry road near the "Heilig Geist", a church which was a pilgrimage destination in the past. Cross the Ahr river and continue left (following the signpost), climbing on the path to the Labesaualm. Cross the Windtal on the well cared for path on a leisurely walk until you reach a fork just below the Lenkjöchlhütte. Take a right (signpost to the Lenkjöchlhütte) and ascend to the hut.



2 LENKJÖCHLHÜTTE – CLARAHÜTTE

From the Lenkjöchlhütte (signpost to Vorderes Umbaltörl) climb on the path until the fork in the road. Continue walking straight ahead and follow the signs to the Vorderes Umbaltörl. The well cared path will lead you to another fork in the road. A part of the path below the fork is secured with chains. At the fork, take a right following the directions to "Vorderes Umbaltörl". The path continues along the western wall of the Ahrnerkopf until the Vorderes Umbaltörl (signpost to Clarahütte). Use the climbing tracks on the back of the notch and make your way carefully along the trail. Be careful and pay close attention to the path until the Philipp-Reuter bivouac. From the Philipp-Reuter bivouac (signpost to Clarahütte) the path changes and becomes a leisurely climb across meadows, although parts of the trail are very steep. Take a right at the first fork after the bivouac and climb down to the Isel stream. Cross the bridge and continue to the Clarahütte (follow the signposts).



3 RIF. CLARAHÜTTE – PRÄGRATEN AM GROSSVENEDIGER

From the Clarahütte, ascend the Iseltrail across the Umbaltal valley (follow the signposts) and, once at the fork, continue walking straight ahead. Walk past the Ochsnerhütte and then descend to the Isel. Cross the bridge and climb to the next fork on a partially steep main road. At the fork, take a left (signpost to Umbalfälle) to then coast by the Isel on a picturesque, ascending path leading you by some waterfalls. Just before the Islitzeralm, you will come across another fork (signpost Waldweg Prägraten). An opposing climb follows before descending towards Ströden. Just before the hamlet, the signposted path takes a right – cross the Isel and stick to the path, which will cross the Gloschlucht and its impressive waterfalls. Take a right at the fork next to the Isel. After a brief climb, cross the mountain meadows and walk through the forest to the next fork. From there take a left, cross the Isel and climb to Hinterbichl. From here always following the Iseltrail to Prägraten.

