

2014

*Horolezectví
v Českém ráji*

na dobových fotografiích Bohumila Svatoše

KLETTERN IM BÖHMISCHEN PARADIES • ROCK CLIMBING IN THE BOHEMIAN PARADISE



Hruboskalsko • Blatník

1 2014

LEDEN • JANUAR • JANUARY

NOVÝ ROK	KARINA	RADMILA	DIANA	DALIMIL	TRI KRÁLOVÉ	VILMA	ČESTMÍR	VLADAN	BŘETISLAV	BOHDANA	PRAVOSLAV	EDITA	RADOVAN	ALICE	ČTRAD	DRAHOŠLAV	VLADISLAV	DOUBRAVKA	ILONA	BĚLA	SLAVOMÍR	ZDĚNEK	MILENA	MILOŠ	ZORA	INGRID	OTYLIE	ZDISLAVA	ROBIN	MARIKA
1	2	3	4	5	6	7	8	9	10	11	12	13	14	15	16	17	18	19	20	21	22	23	24	25	26	27	28	29	30	31

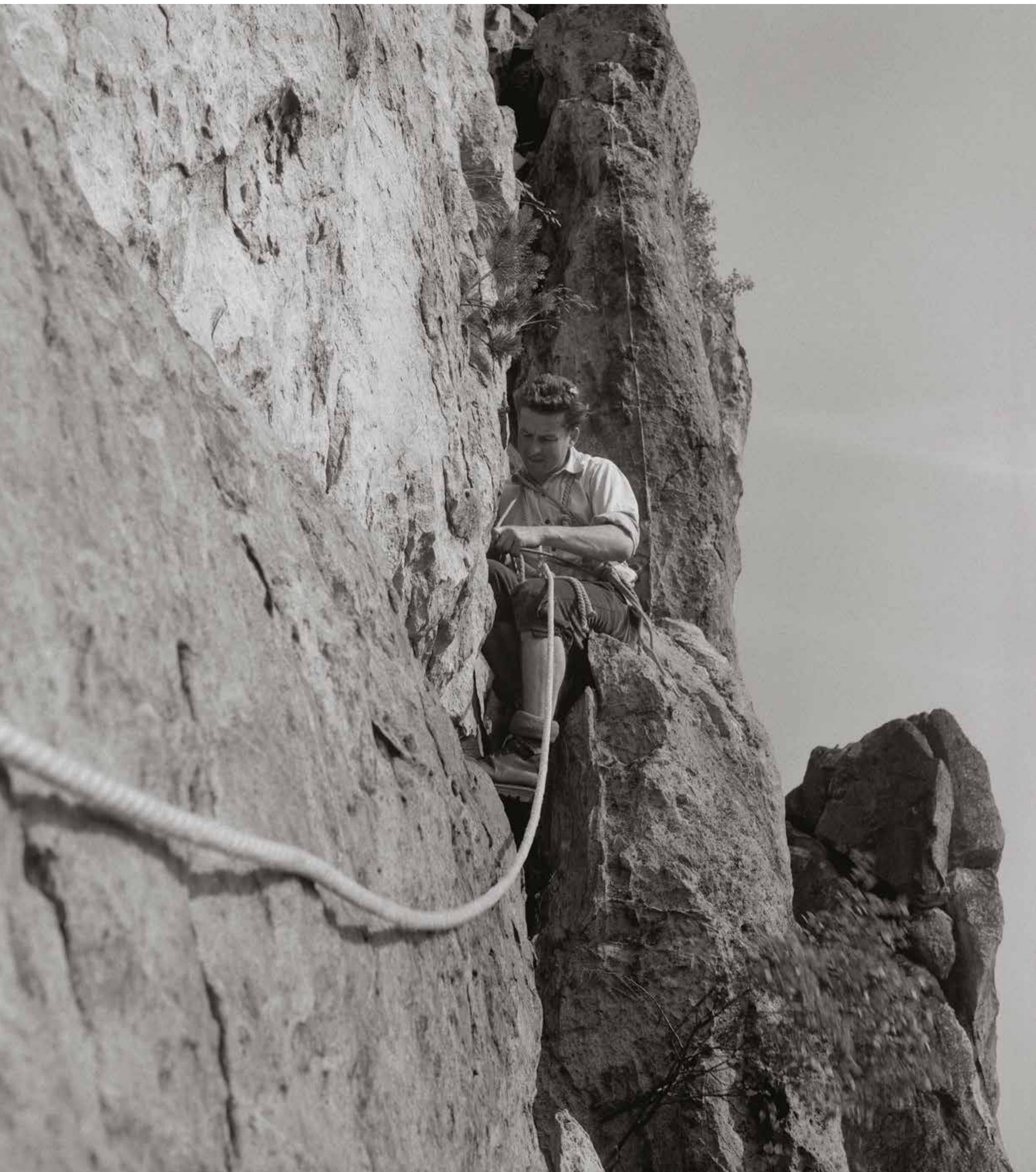


Hruboskalsko • Smítkova věž (Dominstein)

2 2014

ÚNOR • FEBRUAR • FEBRUARY

HYNEK	NELA HROMNICE	BLÁŽEJ	JARMILA	DOBROMILA	VANDA	VERONIKA	MILADA	APOLENA	MOJÍR	BOŽENA	SLAVENA	VENCESLAV	VALENTYN	JIRINA	LJUBA	MILOSLAVA	GIZELA	PATRIK	OLDRICH	LENKA ELEONORA	PETR	SVATOPLUK	MATEJ	LILIANA	DOROTA	ALEXANDR	LUMÍR
1	2	3	4	5	6	7	8	9	10	11	12	13	14	15	16	17	18	19	20	21	22	23	24	25	26	27	28

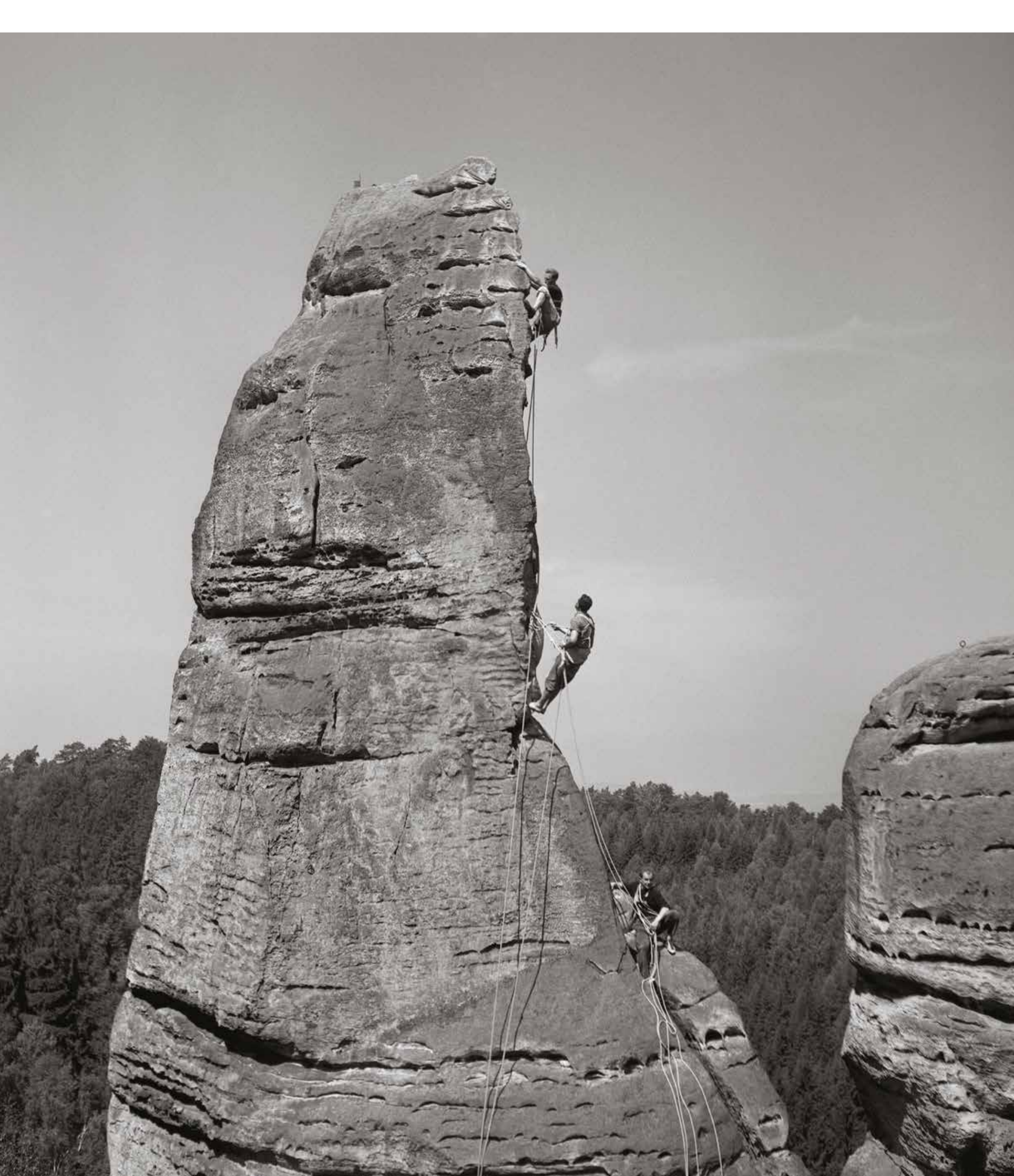


Suché skály • Jižní traverz

3 2014

BŘEZEN • MÄRZ • MARCH

BEDŘICH	ANEŽKA	KAMIL	STELA	KAZIMÍR	MIROSLAV	TOMÁŠ	GABRIELA	FRANTIŠKA	VIKTORIE	ANĎELA	REHŮR	RŮŽENA	MATYLDÁ RŮT	IDA	ELENA HERBERT	VLASTIMIL	EDUARD	JOSEF	SVĚTLANA	RADEK	LEONA	IVONA	GABRIEL	MARIAN	EMANUEL	DITA	SOŇA	TATIANA	ARNOST	KVĚDO
1	2	3	4	5	6	7	8	9	10	11	12	13	14	15	16	17	18	19	20	21	22	23	24	25	26	27	28	29	30	31



Prachovské skály • Jehla

4 2014

DUBEN • APRIL • APRIL

HUGO	ERIKA	RICHARD	IVANA	MIROSLAVA	VENDULA	HERMAN HERMINA	EMA	DUSAN	DARIA	IZABELA	JULIUS	ALES	VINCENC	ANASTAZIE	IRENA	RUDOLF	VALERIE	ROSTISLAV	MARCELA	ALEXANDRA VELIKONOCE	EYZENIE	VOJTĚCH	JIRI	MAREK	OTO	JAROSLAV	VLASTISLAV	ROBERT	BLAHOŠLAV
1	2	3	4	5	6	7	8	9	10	11	12	13	14	15	16	17	18	19	20	21	22	23	24	25	26	27	28	29	30

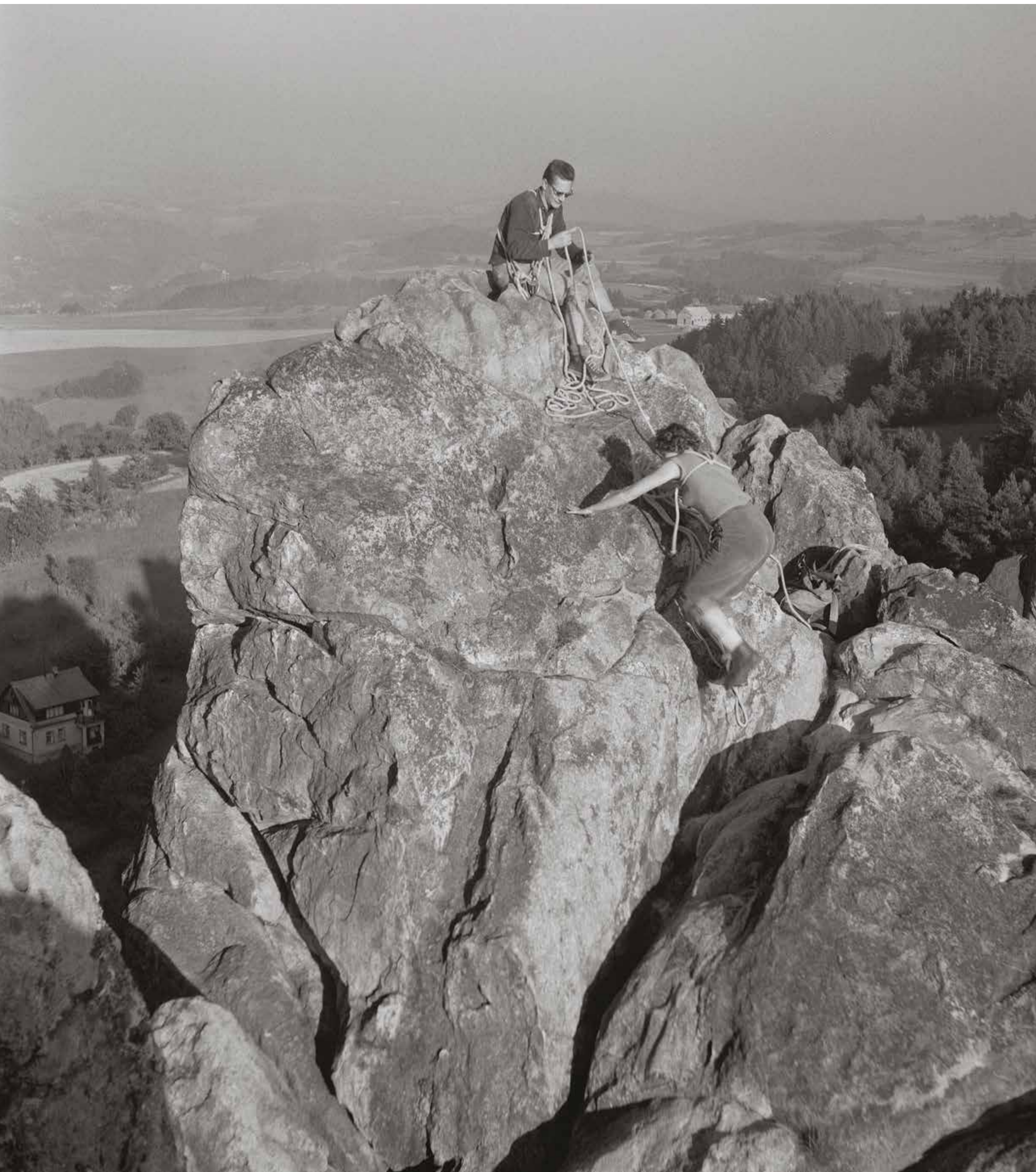


Hruboskalsko • Dračí zub • Česká hrana

5 2014

KVĚTEN • MAI • MAY

SVÁTEK PRÁCE	ZIKMUND	ALEXEJ	KVĚTOSLAV	KLAUDIE	RADOSLAV	STANISLAV	DEN VÍTĚZSTVÍ	CTIBOR	BLAŽENA	SVATAVA	PANKRÁČ SVÁTEK MATEK	SERVÁC	BONIFÁC	ZOFIE	PREMYSL	ANETA	NATAŠA	IVO	ZBYSEK	MONIKA	EMIL	VLADIMÍR	JANA	VIOLA	FILIP	VALDEMAR	VILEM	MAXMILIÁN MAXIM	FERDINAND	KAMILA
1	2	3	4	5	6	7	8	9	10	11	12	13	14	15	16	17	18	19	20	21	22	23	24	25	26	27	28	29	30	31

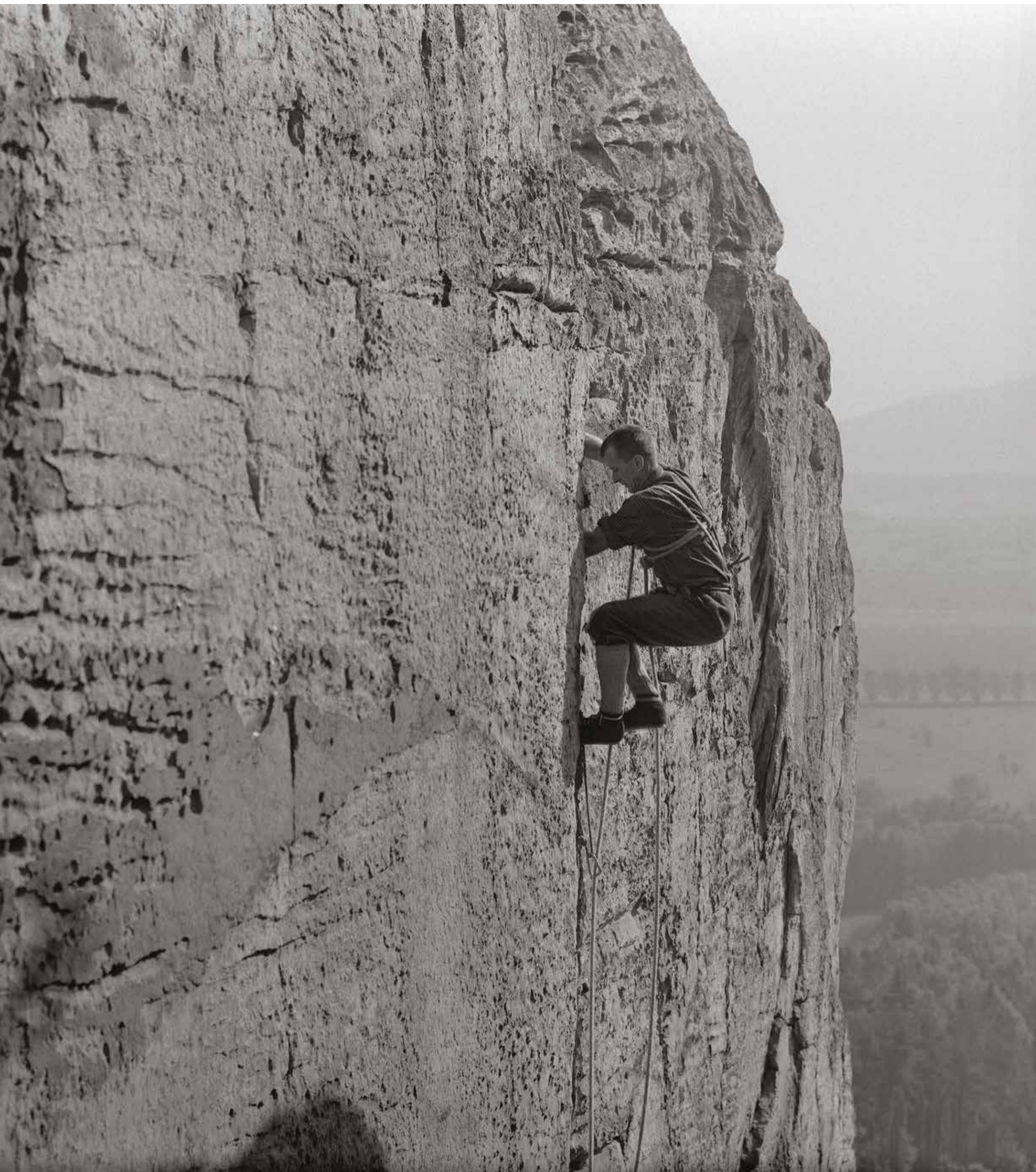


Suché skály • Velká věž

6 2014

ČERVEN • JUNI • JUNE

LAURA	JARMIL	TAMARA	DALIBOR	DOBROSLAV	NORBERT	IVETTA SLAVOJ	MEDARD	STANISLAVA	GITA	BRUNO	ANTONIE	ANTONÍN	ROLAND	VIT	ZBYNEK	ADOLF	MILAN	LEOŠ	KVĚTA	ALOIS	PAVLA	ZDENKA	JAN	IVAN	ADRIANA	LADISLAV	LUBOMÍR	PETRA A PAVEL	SÁRKA
1	2	3	4	5	6	7	8	9	10	11	12	13	14	15	16	17	18	19	20	21	22	23	24	25	26	27	28	29	30



Hruboskalsko • Ottova věž • Smítkova spára

7 2014

ČERVENEC • JULI • JULY

JAROSLAVA	PATRICIE	RADOMÍR	PROKOP	CYRIL A METODĚJ	MISTR JAN HUS	BOHUSLAVA	NORA	DRAHOŠLAVA	LIBUŠE AMALIE	OLGA	BOŘEK	MARKĚTA	KAROLINA	JINDŘICH	LUBOŠ	MARTINA	DRAHOŠMÍRA	CENEK	ILJA	VITĚZSLAV	MAGDALENA	LIBOR	KRISTÝNA	JAKUB	ANNA	VĚROSLAV	VIKTOR	MARTA	BOŘIVOJ	IGNÁC
1	2	3	4	5	6	7	8	9	10	11	12	13	14	15	16	17	18	19	20	21	22	23	24	25	26	27	28	29	30	31

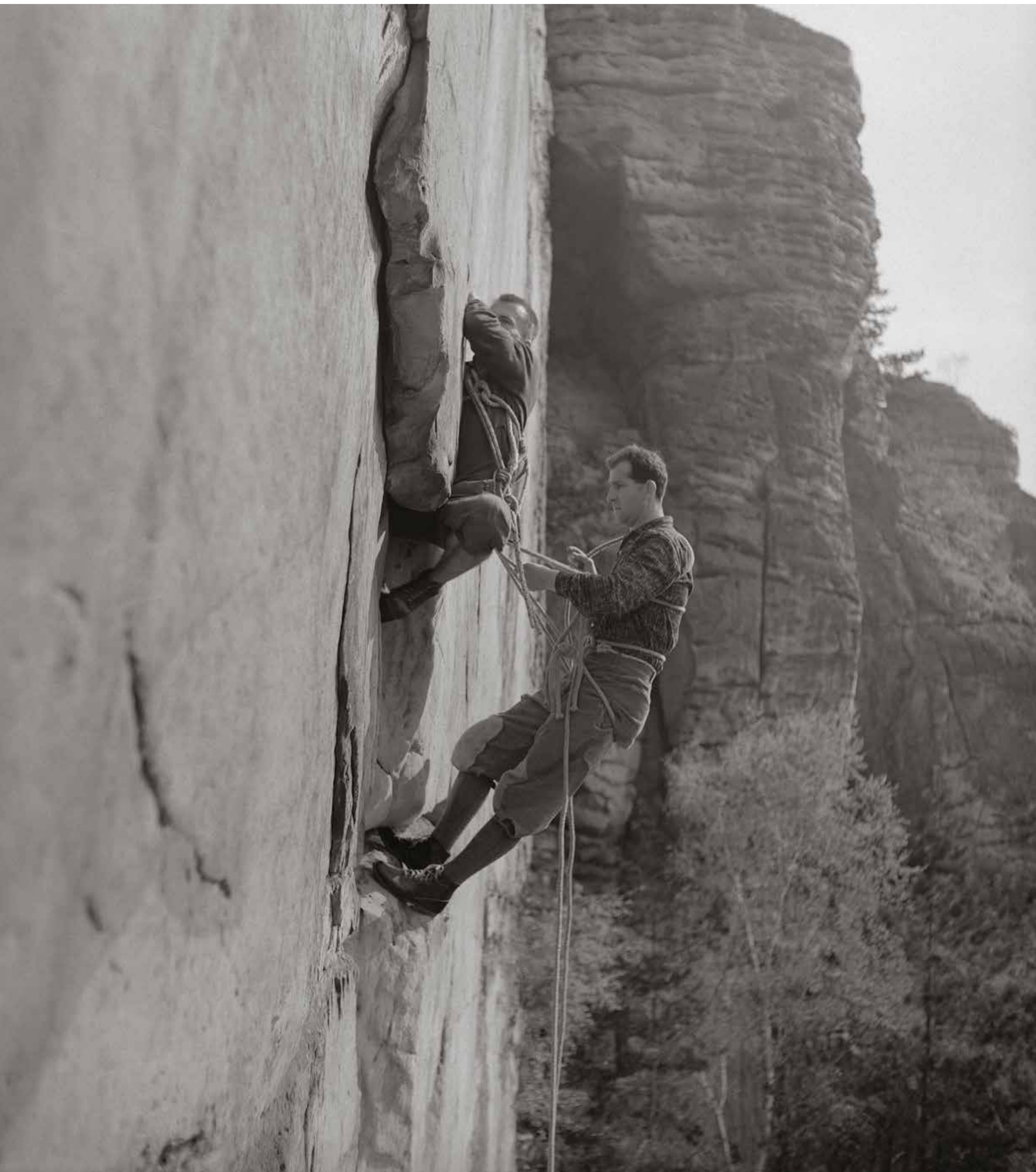


Hruboskalsko • Kapelník • Údolní cesta

8 2014

SRPEN • AUGUST • AUGUST

OSKAR	GUSTAV	MILUŠE	DOMINIK	KRISTIAN	OLDRISKA	LADA	SOBESLAV	ROMAN	VAVRINEC	ZUZANA	KLARA	ALENA	ALAN	HANA	JACHYM	PETRA	HELENA	LUDVIK	BERNARD	JOHANA	BOHUSLAV	SANDRA	BARTOLOMEJ	RADIM	LUDEK	OTAKAR	AUGUSTYN	EVELINA	VLADENA	PAVLINA
1	2	3	4	5	6	7	8	9	10	11	12	13	14	15	16	17	18	19	20	21	22	23	24	25	26	27	28	29	30	31



Hruboskalsko • Maják • Jeschkeho spára

9 2014

Z Á Ř Í • S E P T E M B E R • S E P T E M B E R

LINDA SAMUEL	ADELA	BRONISLAV	JINDRIŠKA	BORIS	BOLESLAV	REGINA	MARIANA	DANIELA	IRMA	DENISA	MARIE	LUBOR	RADKA	JOLANA	LUDMILA	NADEZDA	KRYŠTOF	ZITA	OLEG	MATOUŠ	DARINA	BERTA	JAROMÍR	ZLATA	ANDREA	JONÁŠ	VÁCLAV DEN ČESKÉ STATNOSTI	MICHAL	JERONÝM
1	2	3	4	5	6	7	8	9	10	11	12	13	14	15	16	17	18	19	20	21	22	23	24	25	26	27	28	29	30



Prachovské skály • Obelisk

10 2014

ŘÍJEN • OKTOBER • OCTOBER

IGOR	OLIVIE OLIVER	BOHUMIL	FRANTIŠEK	ELIŠKA	HANUŠ	JUSTÝNA	VERA	SÁRA STEFAN	MARINA	ANDREJ	MARCEL	RENÁTA	AGÁTA	TEREZA	HAVEL	HEDVIKA HEDA	LUKÁŠ	MICHAELA	VENDELIN	BRIGITA	SABINA	TEODOR	NINA	BEÁTA	ERIK	SÁRLOTA ZOE	STATNÍ SVATEK	SILVIE	TADEÁŠ	ŠTEPÁNKA
1	2	3	4	5	6	7	8	9	10	11	12	13	14	15	16	17	18	19	20	21	22	23	24	25	26	27	28	29	30	31



Hruboskalsko • Opozdilec

11 2014

LISTOPAD • NOVEMBER • NOVEMBER

FELIX	PAMÁTKA ZESNULÝCH	HUBERT	KARL KARLA	MIRIAM	LIBÉNA	SASKIE	BOHUMÍR	BOHDAN	EVŽEN	MARTIN	BENEDIKT	TIBOR	ŠAVA	LEOPOLD	OTMAR	MAHULENA ŠTÁTNI SVÁTEK	ROMANA	ALZBĚTA	NIKOLA	ALBERT	CECILIE	KLEMENT	EMILIE	KATEŘINA	ARTUR	XENIE	RENE	ZINA	ONDŘEJ
1	2	3	4	5	6	7	8	9	10	11	12	13	14	15	16	17	18	19	20	21	22	23	24	25	26	27	28	29	30



Příhrazy • slaneční z Kočky

12 2014

PROSINEC • DEZEMBER • DECEMBER

IVA	BLANKA	SVATOSLAV	BARBORA	JITKA	MIKULÁŠ	AMBROŽ BENJAMIN	KVĚTOSLAVA	VRATISLAV VRATISLAVA	JULIE	DANA	SIMONA	LUCIE	LYDIE	RADANA RADAN	ALBINA	DANIEL	MILOSLAV	ESTER	DAGMAR	NATÁLIE	SIMON	VLASTA	ADAM A EVA	BOŽÍ HOD VÁNOČNÍ	ŠTEPÁN	ZANETA	BOHUMILA	JUDITA	DAVID	SILVESTR
1	2	3	4	5	6	7	8	9	10	11	12	13	14	15	16	17	18	19	20	21	22	23	24	25	26	27	28	29	30	31

2014

Horolezectví v Českém ráji na dobových fotografiích Bohumila Svatoše

KLETTTERN IM BÖHMISCHEN PARADIES • ROCK CLIMBING IN THE BOHEMIAN PARADISE



T I T U L

Kobylí hlava v Příhrazích je známá svým neobvyklým tvarem i výškou. Dlouho na ni vedly pouze dvě cesty. V poslední době však lezení zaznamenalo značný vývoj, a tak přibýlo několik dalších výstupů. Všechny jsou obtížné a technicky velmi náročné. Podání ruky spolulezcům na vrcholu je ale dosud stejně úžasným zážitkem jako dříve.



Č E R V E N E C

Na **Ottově věži** po sobě zanechal prvovýstup úzkou spárou legendární lezec Joska Smítka. Ta se ve Skalním městě nachází poněkud stranou, a proto ji horolezci méně navštěvují. Neušla však pozornosti Radana Kuchaře, který měl spáry rád a hlavně je uměl lézt.



L E D E N

Při levé straně lesní cesty z Pelešan do Sedmihorek míváme první věž ve skupině skal, známý **Blatník**. Už jen pohled z cesty na údolní stěnu vás láká, abyste si vylezli na jeho vrchol. Krásných pocitů z výstupu „Údolkou“ si užívá Oldřich Kopal.



S R P E N

Impozantní **Kapelník** vévodí několika skalám rozestavěným kolem něho do půlkruhu. Dříve proto nesla tato část Skaláku přiléhavý název U Kapely. Výstupu na Kapelníka si dodnes považuje každý horolezec. Zvýšenou návštěvností ale trpí hlavně nástup do stěny, který se postupně snižuje. Dochází k narušování povrchového porostu a písek z jeho podloží stéká do údolí.



Ú N O R

Dominův kámen (Dominstein) byl na počest Josky Smítka přejmenován na **Smítkovu věž**. V roce 1944 zde vylezl svůj nejobtížnější prvovýstup s jedním stěnovým kruhem. Průstup touto stěnou byl dlouho považován za nejtěžší cestu ve Skaláku a její zdolání je dosud snem každého lezce. Ne každému se to ovšem podaří. Ve stěně jsou Bohumil Svatoš a Bohumil Nejedlo při třetím přelezu Joskovy cesty v roce 1949.



Z Á R Í

„Ješkerys“ je známá a milovníky spár často vyhledávaná cesta na **Maják**, dominantu přední části Skalního města. Radan Kuchař měl cestu už tak natrénovanou, že si v polovině spáry zaklínil nohy a rukama představoval hru na housle. Kdo však neovládá techniku spárařů, ten si může pořádně odřít koleno i kotník. U kruhu sedí Oldřich Kopal.



B Ř E Z E N

Suché skály svým tvarem připomínají horský hřeben. Oproti jiným skalním městům je zde pískovec mnohem tvrdší, takže umožňuje lezení i po dešti nebo v zimě. Oblíbenou cestou na Střední věž je Jižní traverz. Jaroslav Kysela, který byl znám též mezi ornitology a znalci květin, do něj právě nastupuje.



Ř Í J E N

Obelisk v Prachovských skalách je díky své obtížné stěně známou věží. Příroda zde nezanechala žádné ostré ani velké chyty. Navzdory obtížnosti vyhledává tuto stěnu mnoho horolezců. Výstup „naboso“ si kdysi vyzkoušeli Jiří Mašek, Oldřich Kopal, František Kroupa a Jiří Jech.



D U B E N

Jehla v Prachovských skalách je impozantní štíhlou věží, na kterou vedou jen náročné výstupy. Úchvatný je pohled z nástupu na Normální cestu, která vede po úzké hraně. Z výstupu se těší skupina lezců, mezi nimi František Kroupa a Oldřich Kopal.



L I S T O P A D

Opozdilec je poměrně nízká skála a nejstarší cesta na něho vede sokolíkem. Tato lezecká technika je náročná na vyvážení těla i sílu v ruce. Že každý sokolík vyžaduje své, to nám předvádí Jiří Jech, který je měl rád a uměl je i dobře lézt.



K V Ě T E N

Dračí skály dominují výškou a rozlohou krajině pod zámek Hrubá Skála. Dračí zub i Dračí věž jsou snem mnohých horolezců nejen pro jejich výšku, ale i pro množství obtížnějších lezeckých cest. Na snímku přelézají Českou hranu turnovští lezci.



P R O S I N E C

Kočka nad vesničkou Olšina je vyhledávaným cílem lezců v oblasti Drábských světniček. Na posledním kroku Staré cesty bývaly kdysi krásné chyty, které umožňovaly bezpečné dolezení stěny. Ty se ale časem opotřebovaly a dnes zde lezci nacházejí jen hladkou skálu. Na toho, kdo dost obtížný výstup zdolá, čeká ještě vzdušné slanění pod převisem. To se nelíbilo začátečníkům, kteří neovládali bezpečné slaňování „dülfrem“. Zkušený lezec Zdeněk Záhora, známý pod přezdívkou Guziš, se však ze slaňování raduje.



Č E R V E N

Vrchol Hlavní věže na Suchých skalách. Na snímku jsou Josef Kuhn a Jiřina Svatošová. I výstup nejjednější cestou přináší lezcům příjemný pocit uspokojení z nádherného rozhledu do okolí. Občas se jím kochají i odváznější turisté.

Vydala © Mgr. Jitka Medková, 2014
Redakce: Luděk Medek • tel. 732 646 859
Fotografie a texty © Bohumil Svatoš
Grafická úprava © Pavel Akrman
Jazyková úprava: Otokar Simm
Odborná spolupráce: Jiří Čihulka
Tisk: Irbis Liberec